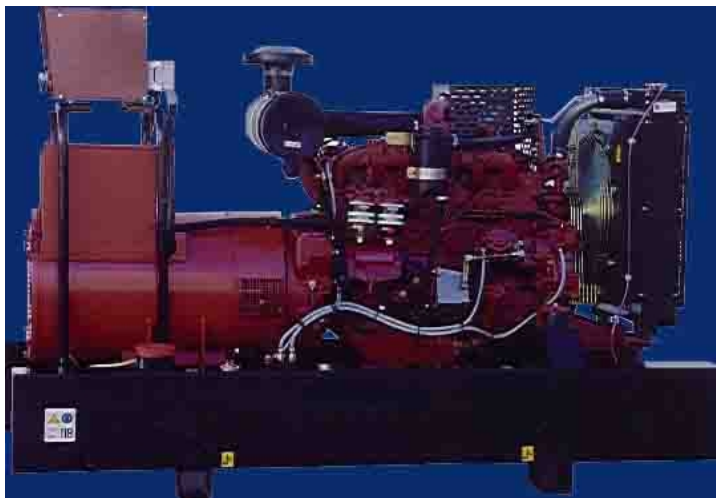


## Электрогенераторная установка ED400/400IV



Базовая модель в стандартной комплектации включает в себя:

- Дизельный двигатель с жидкостным охлаждением «IVECO». Двигатель оснащен системами смазки, подачи топлива и охлаждения, в каждой из которых установлен соответствующий фильтр (масляный, топливный и воздушный)
- Встроенный топливный бак
- Радиатор охлаждения для температуры воздуха не выше +50С
- Стальную сварную раму с антивибрационными подушками
- Электростартер, стартерную батарею, зарядный генератор
- Одноопорный электрогенератор класса IP23
- Систему экстренного останова ДГУ с сигнализацией характера аварийной ситуации (низкое давление масла, перегрев охлаждающей жидкости).
- Автоматические регуляторы напряжения и частоты
- Выходной защитный автомат с установленным порогом отключения по выходному току электрогенератора
- Электрический пульт ручного запуска с измерительными приборами
- Антифриз
- Гибкий переходник выхлопной системы, глушитель
- Комплект эксплуатационной документации.

## Технические характеристики ED400/400IV:

<b>Электростанция</b>	
Мощность ( $\cos \phi=0,8$ )	
Номинальная	<b>400 кВА (320 кВт)</b>
Максимальная*	440 кВА (352 кВт)
Выходное напряжение – 3-фазное	400/230 В
Частота тока	50 Гц
<b>Двигатель</b>	
Тип двигателя	Iveco модель CURSOR 13 TE3
Количество цилиндров	6-L
Частота вращения, об/мин	1500
Способ подачи воздуха в цилиндры	Турбонаддув
Регулятор оборотов	механический
Тип топлива	Дизельное по ГОСТ 305-82
Удельный расход топлива	187,8 г/кВтч
Моторное масло	По стандарту API,SAE
Расход масла	max 0,8 % от расхода топлива
Объем масла в двигателе, л	8-12
Охлаждение	водо-воздушное
<b>Генератор</b>	
Тип генератора	синхронный, бесщеточный, с электронным регулятором напряжения
Стабильность выходного напряжения	не хуже $\pm 1,5\%$
Охлаждение	воздушное
<b>Эксплуатационные характеристики</b>	
Габариты	3310x1390x1870 мм (8,6 м <sup>3</sup> )
Масса	3120 кг
Емкость топливного бака	590 л

1 - PRP – Основная мощность (номинальная) – Длительная (в том числе 24 ч/сутки) непрерывная работа на переменной нагрузке. Допускается перегрузка 10% в течение 1 часа на каждые 12 часов работы установки.

2 – ESP – Резервная мощность – Работа на переменной нагрузке. Перегрузка не допускается. Годовое время наработки не более 500 часов.

\* - производитель оставляет за собой право изменять (совершенствовать) технические характеристики изделий без предварительного уведомления.