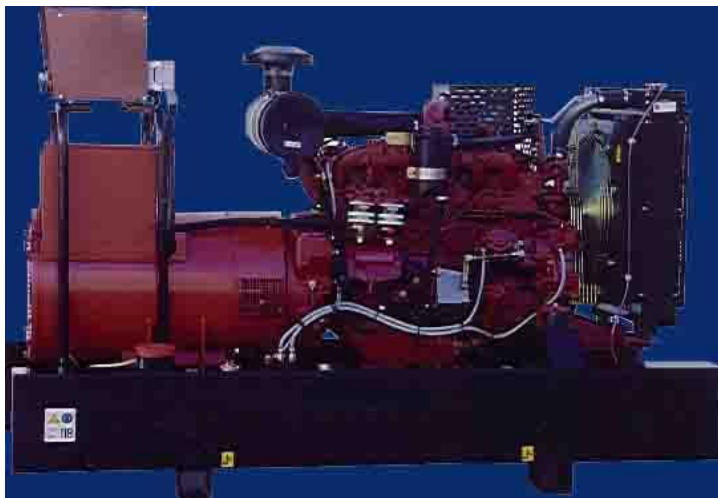


Электрогенераторная установка ED200/400IV



Базовая модель в стандартной комплектации включает в себя:

- Двигатель с жидкостным охлаждением «IVECO». Двигатель оснащен системами смазки, подачи топлива и охлаждения, в каждой из которых установлен соответствующий фильтр (масляный, топливный и воздушный)
- Встроенный топливный бак
- Радиатор охлаждения для температуры воздуха не выше +50С
- Стальную сварную раму с антивибрационными подушками
- Электростартер, стартерную батарею, зарядный генератор
- Одноопорный электрогенератор класса IP23
- Систему экстренного останова ДГУ с сигнализацией характера аварийной ситуации (низкое давление масла, перегрев охлаждающей жидкости).
- Автоматические регуляторы напряжения и частоты
- Выходной защитный автомат с установленным порогом отключения по выходному току электрогенератора
- Электрический пульт ручного запуска с измерительными приборами
- Антифриз
- Гибкий переходник выхлопной системы, глушитель
- Комплект эксплуатационной документации.

Технические характеристики ED200/400IV:

Электростанция	
Мощность ($\cos \phi=0,8$)	
Номинальная	200 кВА (160 кВт)
Максимальная*	220 кВА (176 кВт)
Выходное напряжение – 3-фазное	400/230 В
Частота тока	50 Гц
Двигатель	
Тип двигателя	Iveco модель NEF60 TE2
Количество цилиндров	6-L
Частота вращения, об/мин	1500
Способ подачи воздуха в цилиндры	Турбонаддув
Регулятор оборотов	механический
Тип топлива	Дизельное по ГОСТ 305-82
Удельный расход топлива	202,9 г/кВт*ч
Моторное масло	По стандарту API,SAE
Расход масла	max 0,8 % от расхода топлива
Объем масла в двигателе, л	8-12
Охлаждение	водо-воздушное
Генератор	
Тип генератора	синхронный, бесщеточный, с электронным регулятором напряжения
Стабильность выходного напряжения	не хуже $\pm 1,5\%$
Охлаждение	воздушное
Эксплуатационные характеристики	
Габариты	2670x920x1590 мм (3,92 м ³)
Масса	1650 кг
Емкость топливного бака	355 л

1 - PRP – Основная мощность (номинальная) – Длительная (в том числе 24 ч/сутки) непрерывная работа на переменной нагрузке. Допускается перегрузка 10% в течение 1 часа на каждые 12 часов работы установки.

2 – ESP – Резервная мощность – Работа на переменной нагрузке. Перегрузка не допускается. Годовое время наработки не более 500 часов.

* - производитель оставляет за собой право изменять (совершенствовать) технические характеристики изделий без предварительного уведомления.